



足助プロジェクト

Asuke Project

足助プロジェクトについて

● 足助ってどんなまち？

足助の位置

足助の歴史

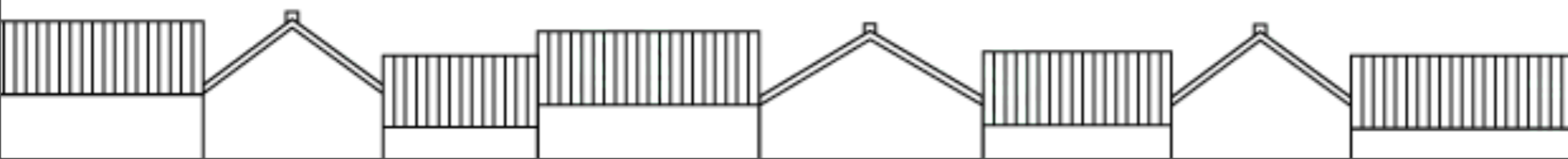
足助の魅力

● 足助projectとは？

2008年度、2009年度の活動

2010年度の活動

次回MTG日程



足助の位置

● 愛知県豊田市足助町

● 東京 ⇒ 名古屋 ⇒ 東岡崎 ⇒ 足助町

新幹線

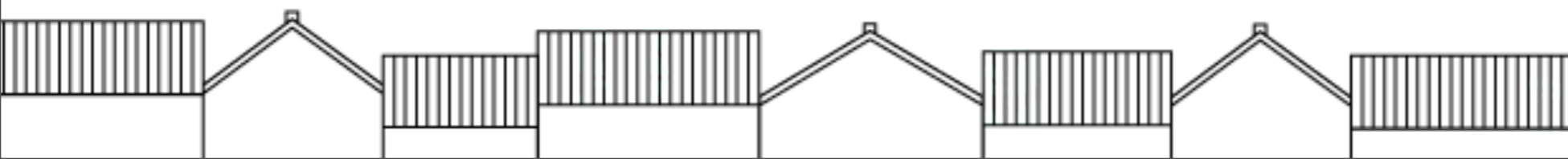
約1時間40分

名鉄本線

約30分

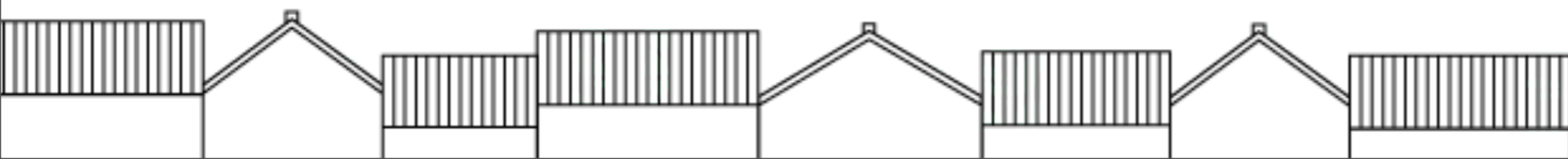
名鉄バス

約1時間



足助の歴史

- 江戸
 - 塩の道（中馬街道）の宿場町として栄える ⇒歴史的な町並み
 - 香積寺の和尚が飯盛山に楓を植樹 ⇒後の香嵐溪
- 明治・大正
 - 人々の往来が活発化し町は繁栄のピークを迎える
- 昭和
 - 人口減少、商店街の衰退化
 - 第一回全国町並みゼミの開催
- 現在
 - 様々なまちづくりイベントの開催
 - 重伝建地区選定への動きや景観策定



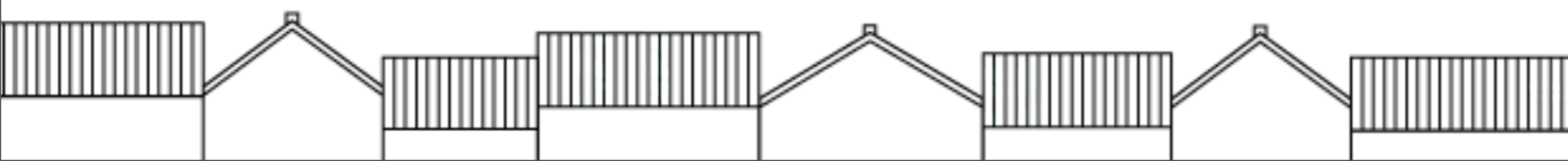
足助の魅力

- 歴史的町並み
- 自然
- まちのイベント



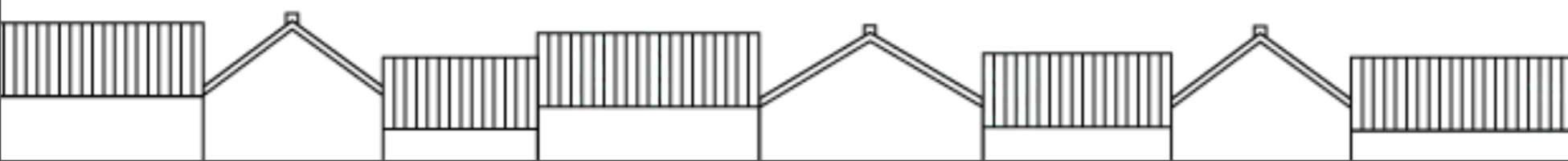
足助の魅力①歴史的町並み

- 様々な時代の建物が残る
- 平入りと妻入りが交じり変化に富む
- 街道と、街道に交差する狭い路地



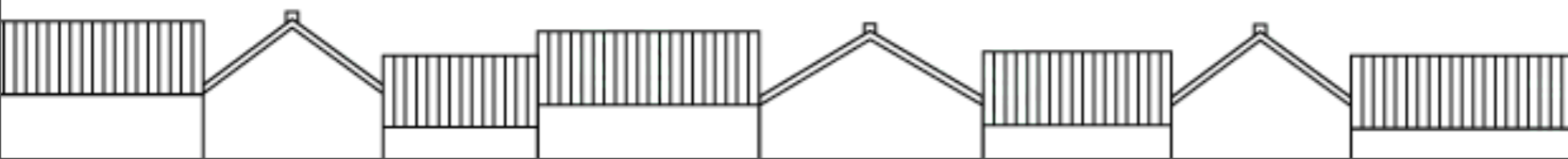
足助の魅力②自然

- 紅葉の名所「香嵐渓」
- 街道に沿って流れる足助川
- 足助の町を囲む山々



足助の魅力③イベント

- 2月 中馬のおひなさん
- 4月 足助春祭り
- 6,8月 たんころりん
- 9月 足助の町並み芸術さんぽ
- 10月 足助祭り
- 11月 香嵐溪もみじ祭り



足助projectについて

- 経緯 豊田市都市整備課からの委託
2008年度始動（5年間）
- 目的 短期的にはまちづくり交付金の使い道提案
長期的にはまちづくり構想の提案
- メンバー 窪田先生、永瀬助教のご指導
昨年度はDoctor一名、M2二名、M1四名が中心に活動
現在はM2前川・李峰浩・矢吹で活動中

Project の2年間を振り返る

2008年度の活動 ー基本調査と課題把握

● コンセプト “「まちなか」と「自然」から足助を知る”

まちなか



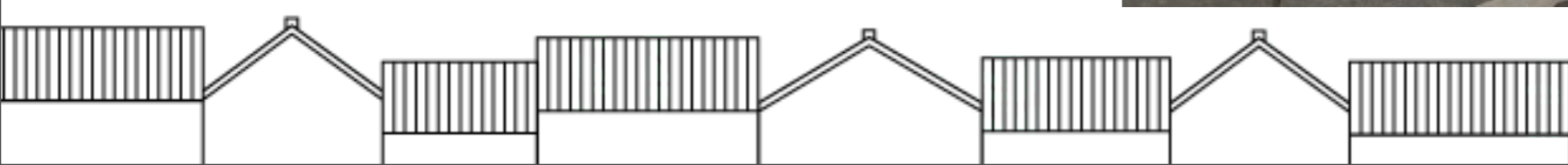
自然



● 観光社会実験の開催

→香嵐溪から観光客をまちなかへ引き込む事ができるのか検証

→一定の効果が得られた

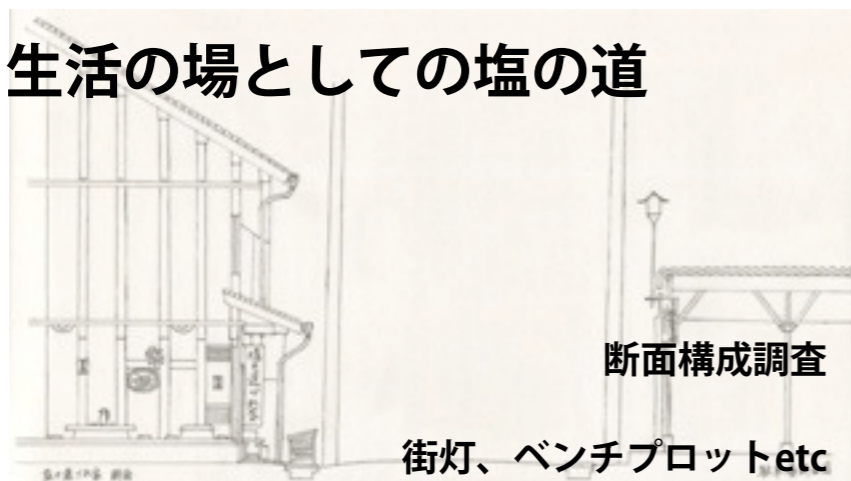


Project の2年間を振り返る

2009年度の活動 ー調査&提案

コンセプト “「住環境・生活」から足助を考える”

生活の場としての塩の道

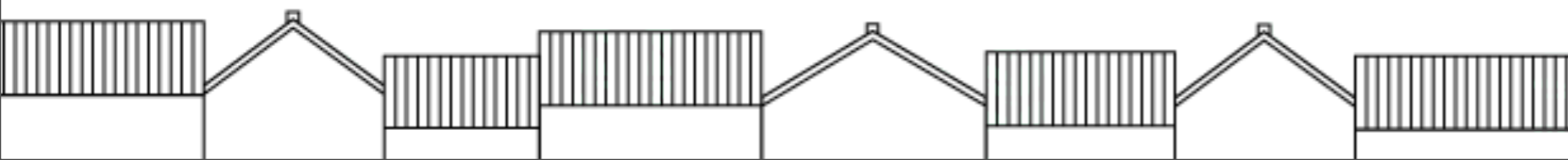


空き家調査

入居希望者ニーズ分析etc



紙屋鈴木邸活用提案



2010年度の活動 ーまちなか社会実験「**あすけうちめぐり**」の開催

● 足助の魅力 ⇒「**うちがわ**」に隠れているのではないか。

⇒まちと町家のうちがわに隠れた魅力は「観光資源になりうるか？」

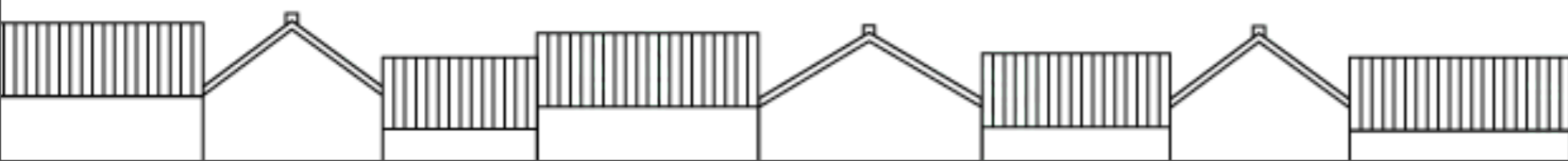
⇒観光客と住民の交流はまちの魅力になるか？

● 社会実験 ①うちめぐりマップを香嵐溪で配布。観光客を誘導

→**塩の道以外の魅力的な都市空間を体験してもらう**

②各お宅の中庭や土間など足助の伝統的な生活空間を公開

→**足助の生活文化を知る＋住民との交流を楽しむ**



足助うちめぐりマップとマスコットキャラクター「うっちー」

まち うちめぐりマップ

足助を歩く上で、知っておくとちょっぴりオトクな知識を紹介します。これらを押さえておけば、まち歩きはもっと楽しくなるでしょう。

足助の町並み
足助は古くから中馬街道の中継地点として発展してきました。中馬街道は江戸時代、三河湾から信州國へと物を運ぶ街道であり、塩の道とも呼ばれていました。平入りと妻入りが混在した町並みや山部に点在する寺社が、独特の足助の景観を今に伝えています。平成23年には重要伝統的建造物群保存地区に指定される予定です。

足助の眺望
山々に囲まれ川に寄り添う足助のまちでは、寺社や橋など様々な場所で、素晴らしい眺望を楽しむことができます。足助を眺めながら少しのんびりしてみてはいかがでしょうか。

21 「福・服足助」展 (田えびすや)
以前は家具屋であったえびすやさんにて、「福・服足助 - 着物から見える足助の暮らし -」展を開催。足助・田口にお住まいの方々からお借りした色とりどりの表紙による「足助くらし絵巻」をごらんください。

20 塩屋
店舗裏の休憩スペースで「うちめぐりバス」を受け取れます。またボランティアガイドも皆様をお待ちしております。

25 塩の道ミュージアム (小出部)
江戸時代に栄えた足助を代表する商家であった小出部のお屋敷の一部をお借りし、塩の道や足助のまちの歴史についてご紹介します。蔵きある茶室やお庭敷に囲まれた空間で、一層してみても? 「うちめぐりバス」も受け取れます。

26 まちづくりミュージアム (田口部)
油問屋であった田口部のお主人・藤敷をお借りし、全国でも貴重事例といわれた足助のまちづくりの歩みをご紹介します。元のお主人の藤敷八郎は、足助のまちづくりを語る上で欠かせない存在でした。「うちめぐりバス」も受け取れます。

01 うちめぐり案内所
「足助うちめぐり」の総合案内所。ここで受付を行っていただいた方に「うちめぐりバス」をお渡しします。またボランティアガイドも皆様をお待ちしております。

ex 足助の目安

| | |
|----------------|---------|
| 01 うちめぐり案内所 | 【徒歩10分】 |
| 02 まちづくりミュージアム | 【徒歩10分】 |
| 25 塩の道ミュージアム | 【徒歩10分】 |

ex 足助の目安

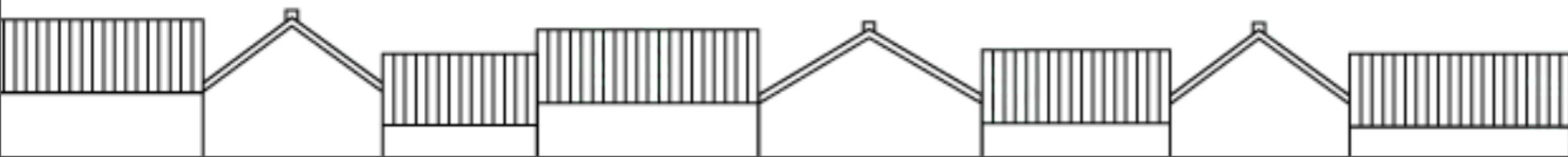
| | |
|----------------|---------|
| 01 うちめぐり案内所 | 【徒歩10分】 |
| 02 まちづくりミュージアム | 【徒歩10分】 |
| 25 塩の道ミュージアム | 【徒歩10分】 |

ex 足助の目安

| | |
|----------------|---------|
| 01 うちめぐり案内所 | 【徒歩10分】 |
| 02 まちづくりミュージアム | 【徒歩10分】 |
| 25 塩の道ミュージアム | 【徒歩10分】 |

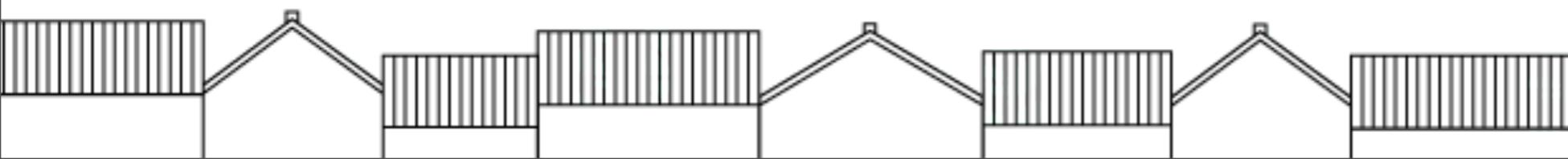


うっちー



まちなか社会実験「あすけうちめぐり」の様子と結果

- 日時： 2010年11月13日(土)・14日(日)に開催
- 参加者：2日間合計で700人
- アンケート結果：観光客・住民両方にとって交流が楽しかったとの声



当面の活動スケジュール

4月

5月 **第1回訪問（ワークショップ）**

6月 **第2回訪問（ワークショップ）**

7月 **第3回訪問（ワークショップ）**

8月 **伝建シンポジウム まちづくり基本計画の提示**

9月

10月

11月

補足調査



次回MTG

日時 **5月13日（金）13時～**

場所 **14号館9F**

皆様をお待ちしております！

