

都市空間の構想力 空間文化の博物学 東京

都市デザイン研究室

都市空間の構想力 序説

—すべての都市はデザインされている。—

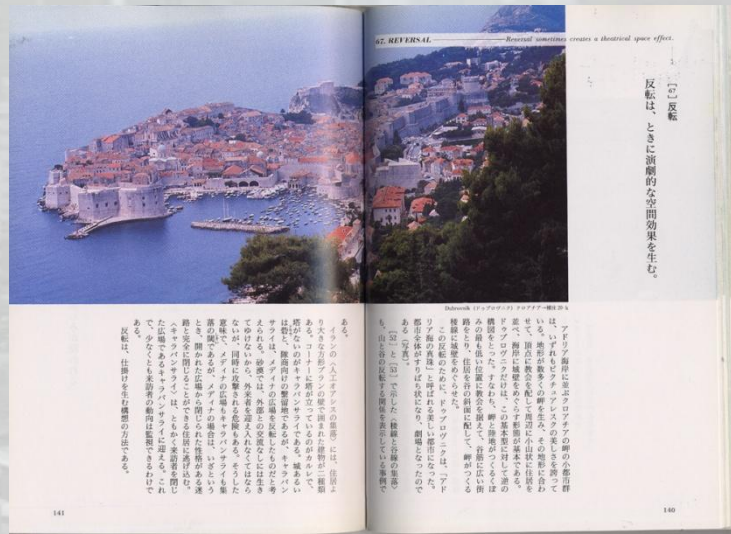
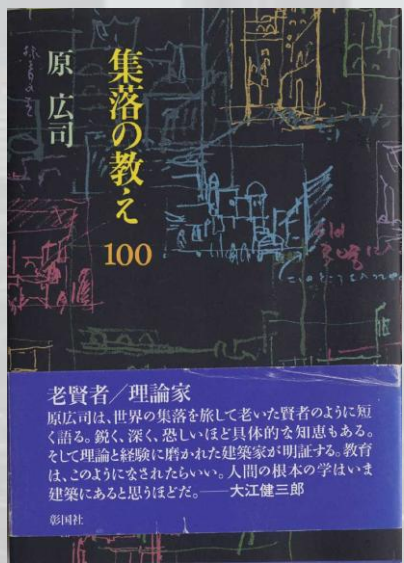
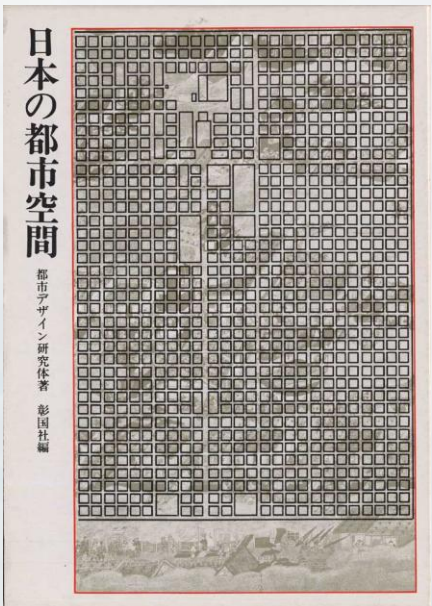
—匿名の風景にも「意志」がある。—

—「都市空間の修辞」—

—「都市空間から都市デザインへ」—

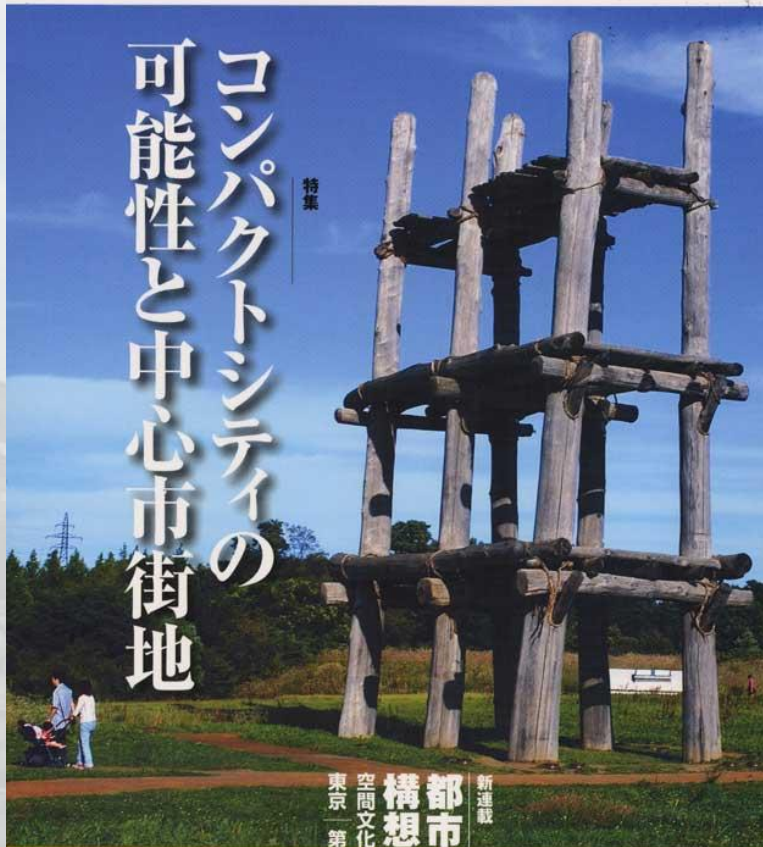
—その「意志」を元手に風景の蘇生をはかることが可能だという道筋を示したい。—

—都市空間の構想を理解することから、
都市空間を良い方向へ変えていく、契機と可能性を—



これまでの空間に関するスタディー

季刊 13 0701 quarterly machizukuri まちづくり



特集
コンパクトシティの
可能性と中心市街地

特集

新連載
都市空間の
構想力
空間文化の博物学
東京 第一回

●自治体アンケート「Q&A形式」景観計画の作り方」第2回
●地域探訪⑤「コンパクトシティを選択した北国のまち

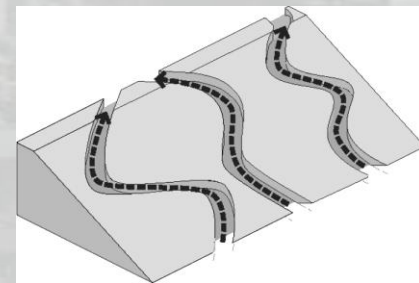
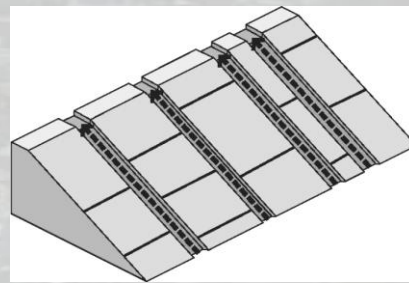
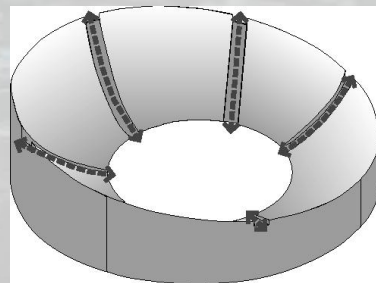
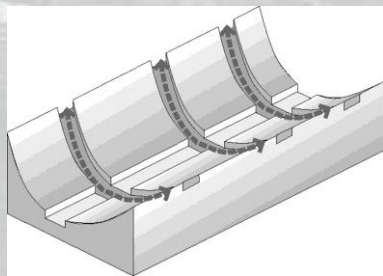
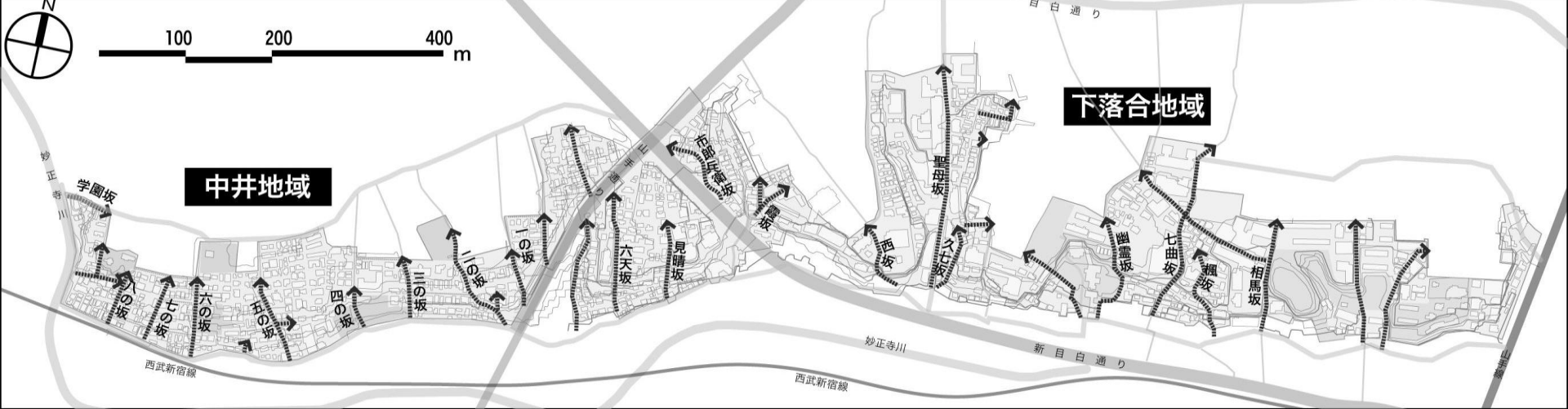
都市空間の構想力

■『季刊 まちづくり』
連載シリーズ

2007年 01号から連載開始

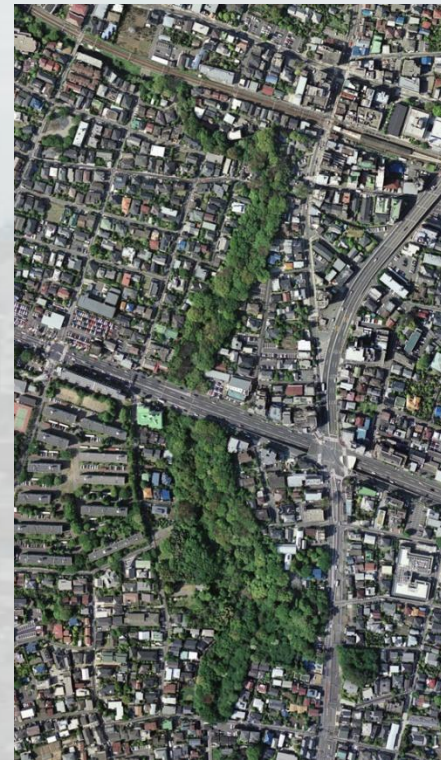
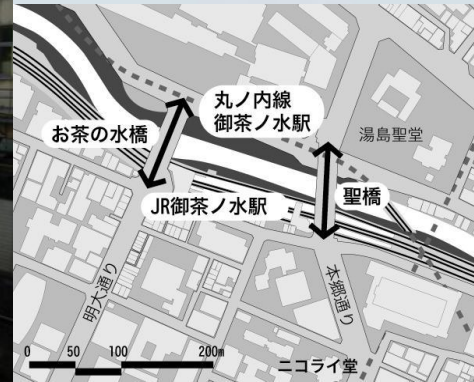
2008年 10号までの計8回予定

連載終了、出版予定



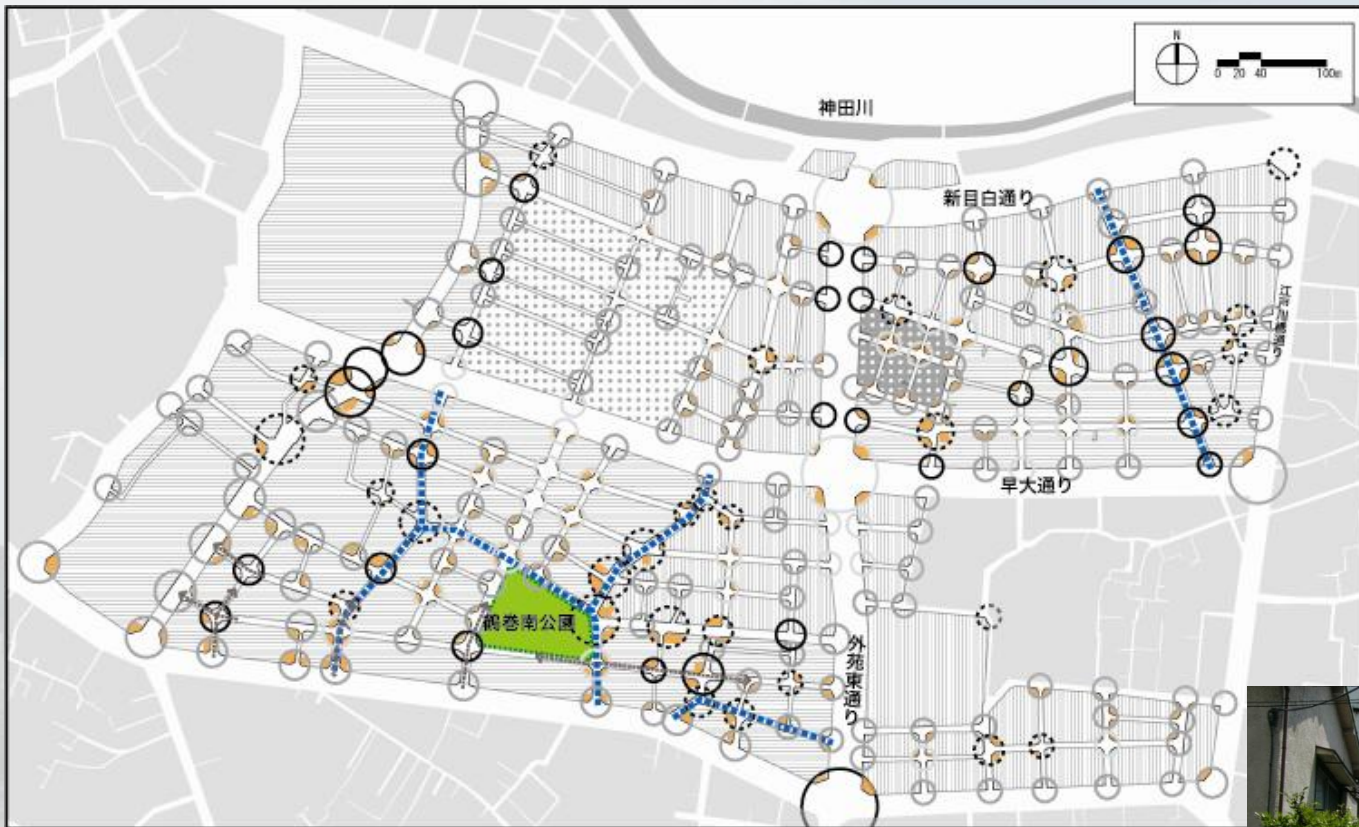
地形の構想力

坂の連なりが一体の地域を浮かび上がらせる



地形の構想力

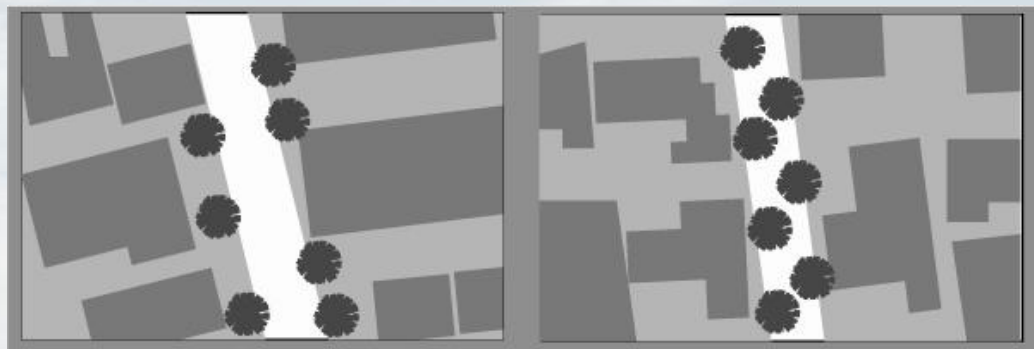
兩岸を分かつ溪谷が地域を束ねる



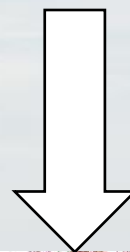
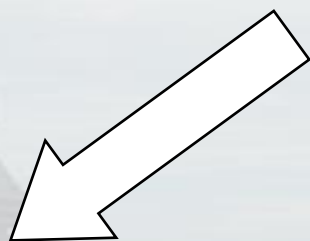
- [凡例]**
- | | | |
|----------------|---------------------------------|--------------------------|
| 隅切りに面している五角形建物 | 明治期の旧武家地の宅地化 | 交差点と通りの抜け |
| 江戸期からの道 | 鶴巻大火区画整理 (大正9年) | 十字路: 直線で抜ける道から成る交 |
| 坂道 | 戦災復興土地区画整理 (昭和25年認可昭和57年換地処分告示) | T字路: 直線で抜ける道と抜けないから成る交差点 |
| | 都市改造土地区画整理 (昭和39年認可昭和57年換地処分告示) | 屈直路: 屈曲した道と直線で抜ける成る交差点 |
| | | ズレ路: 直線で抜ける道の無い交差 |

街路の構想力

与条件との調整が均質なグリッドに動きを与える



複製は個の理論を越えない



図像の構想力

個を超えた呼応が複製を街並みに変える

都市空間の構想力 全8回の構成 (1 / 2)

第1回 都市をあるき、空間をほどく

- ・都市空間の構想力 序説
- ・本郷台地の都市空間

●地形の構想力

第2回 地形がマイクロコスモスをつくりだす

- ・起伏を磨く —崖と斜面の存在感—
- ・微地形を顕にする —谷地・尾根・坂道—
- ・川を取り込む —区切りつつ、結びつけるもの—
- ・眺めを意図する —地形が促すデザイン—

●街路の構想力

第3回 街路が歴史に形を与える

- ・空間を閉じる —鍵の手、屈曲、彎曲—
- ・空間を格付ける —信仰の参道—
- ・膨らみを含ませる —余裕の創出—
- ・都市を目抜く —ボールバールの造形—

第4回 街路網が都市を表現する

- ・空間をならし、差別化する —グリッドの両義性—
- ・自然（じねん）を見守る —有機的に成長した街路—
- ・焦点を生み出す —住宅の方向付け—
- ・眺めを封じる —盛り場の設計手法—

都市空間の構想力 全8回の構成 (2 / 2)

● 図像の構想力

第5回 同士を繋げる

- ・ 双系を仕込み、対比を仕掛ける — 組み合わせの技法 —
- ・ シンボルをネットワークする — 都市の編み目 —
- ・ 辻を連ねる — 町かどのシークエンス —
- ・ 線を面に広げる — 都市拡大の手法 —

第6回 個と全体を往来する

- ・ 水平の関係を重ねる — パッチワーク模様の都市 —
- ・ 垂直の関係を重ねる — 建築単体と街路空間、街路空間と都市全体 —
- ・ 部分で全体を表す — 個に宿る全体 —
- ・ 全体で部分を表す — 全体に宿る個 —

● 情景の構想力

第7回 事象を取り込む

- ・ 舞台を設け、劇を演じる — 生きられた街路 —
- ・ 祝祭を司り、親和を支える — 広場の本質 —
- ・ まつりを組み立てる — 見せ場の都市 —
- ・ 伝承を刻む — 見えないものが見える場所 —

第8回 情景を生け捕る

- ・ 季節を演出する — 移ろいの都市空間 —
 - ・ 時間を演出する — 昼の顔、夜の顔 —
 - ・ 気候を演出する — 雨情の現象 —
 - ・ 瞬間と永遠を表象する — 都市のイメージを生み出すもの —

2008年度

都市空間の構想力 単行本シリーズ

新メンバー（M2）を加え、

単行本出版に向け、

議論に議論を重ね、

フィールドを東京から全国へと広げ、

取材調査を敢行

岩手県釜石市



石川県金沢市一東茶屋街





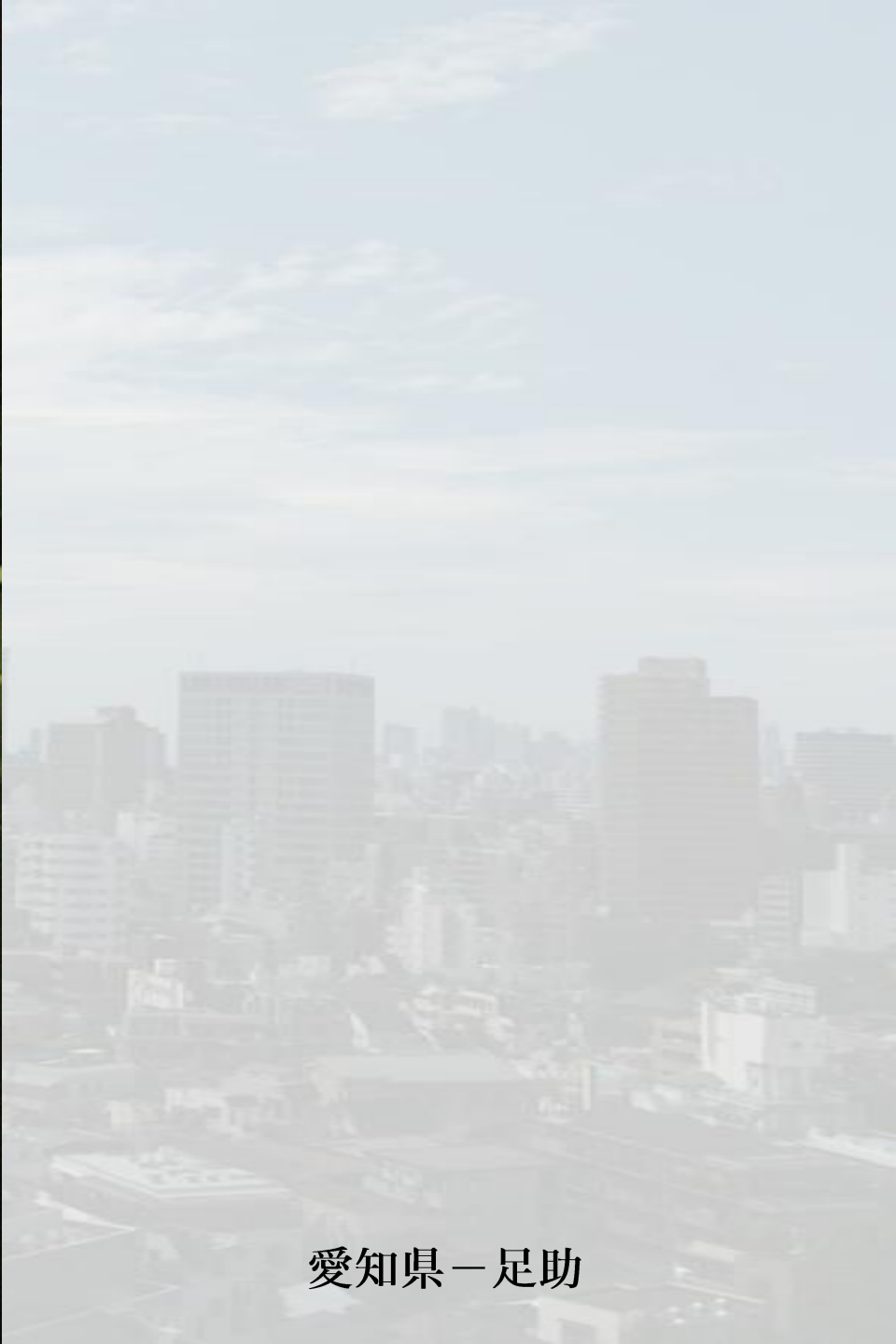
石川県金沢市一長町



山梨県富士吉田市一御師集落



三重県亀山市一関宿



愛知県一足助

石川県加賀市一山中温泉





石川県加賀市 - 大聖寺



富山県富山市一岩瀬浜

宮城県石巻市－北上川と中瀬



滋賀県近江八幡市



島根県出雲市



島根県松江市一宍道湖



